



Bezirk Niedersachsen
und Sachsen-Anhalt

Was sind Sie wert?

Berufseinstieg – Entgelt – Arbeitsvertrag



Welche Infos bieten wir Ihnen?

- Was ist eigentlich ein Entgelt?
- Einstiegsgehälter für Akademikerinnen und Akademiker
- Der Arbeitsvertrag
- Tücken im Berufsleben
 - Zielentgelt
 - Jährliche Entgeltüberprüfung
- Weitere Informationen

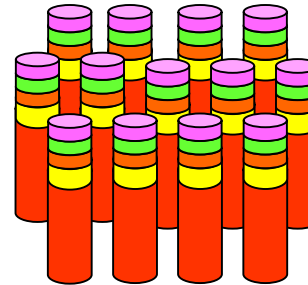
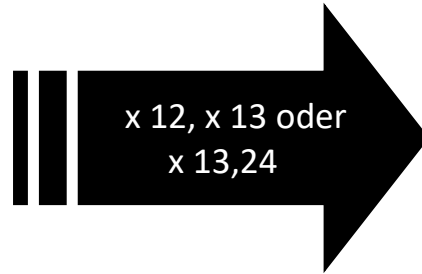
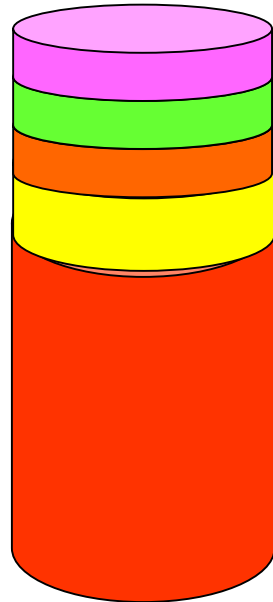


Wir reden über Entgelt...

- Historisch und umgangssprachlich zwei Formen:
 - Das Gehalt eines Angestellten
 - Der Lohn eines Arbeiters
- Heute keine Unterscheidung mehr zwischen Lohn und Gehalt:
 - In Tarifverträgen und Gesetzen wird nur noch vom Entgelt gesprochen.

... und nicht über die Gesamtvergütung

Monatliches
Entgelt



Jahresentgelt

Gesamtvergütung beinhaltet aber

Sonstige Entgeltbestandteile

- Gratifikationen
- Vermögenswirksame Leistungen
- Geldwerter Vorteil
- Dienstwagen
- Mitarbeiterbeteiligung
- Aktienoptionen
- Arbeitgeberdarlehen
- Betriebliche Altersversorgung

Vorteile von tarifgebundenen Unternehmen

Fächergruppen	Jahresentgelt ohne Tarifvertrag	Jahresentgelt mit Tarifvertrag
Ingenieurwissenschaft, Mathematik, Physik	45.414 Euro	53.800 Euro
Wirtschaftswissenschaft	42.453 Euro	52.898 Euro

+18,5 %

+24,6 %

Durchschnittliche Entgelte für Akademiker/-innen mit bis zu drei Jahren Berufserfahrung in der Metall- und Elektroindustrie auf Basis einer 35-Stunden-Woche ohne Urlaubsgeld und Sonderzahlung.

Quelle: www.lohnspiegel.de (WSI-Lohnspiegeldatenbank)



Einstiegsentgelt

Einstiegsentgelt nach Entgelt-Rahmentarifvertrag der niedersächsischen Metallindustrie
ab 1. April 2018, Basis: 35 Std./Woche

	Bachelor oder FH-Diplom (Entgeltgruppe 11 Stufe A)	Master oder Uni-Diplom (Entgeltgruppe 12 Stufe A)
Monatsgrundentgelt	4.213 €	4.806 €
+ durchschnittliche tarifliche Leistungszulage	421 €	481 €
Zwischensumme	4.634 €	5.287 €
Entgelt für 12 Monate	55.608 €	63.444 €
+ Urlaubsvergütung (50 % für 30 Tage)	3.196 €	3.646 €
+ Sonderzahlung (25 % von Zwischensumme)	1.159 €	1.322 €
= Jahresentgelt	59.963 €	68.412 €



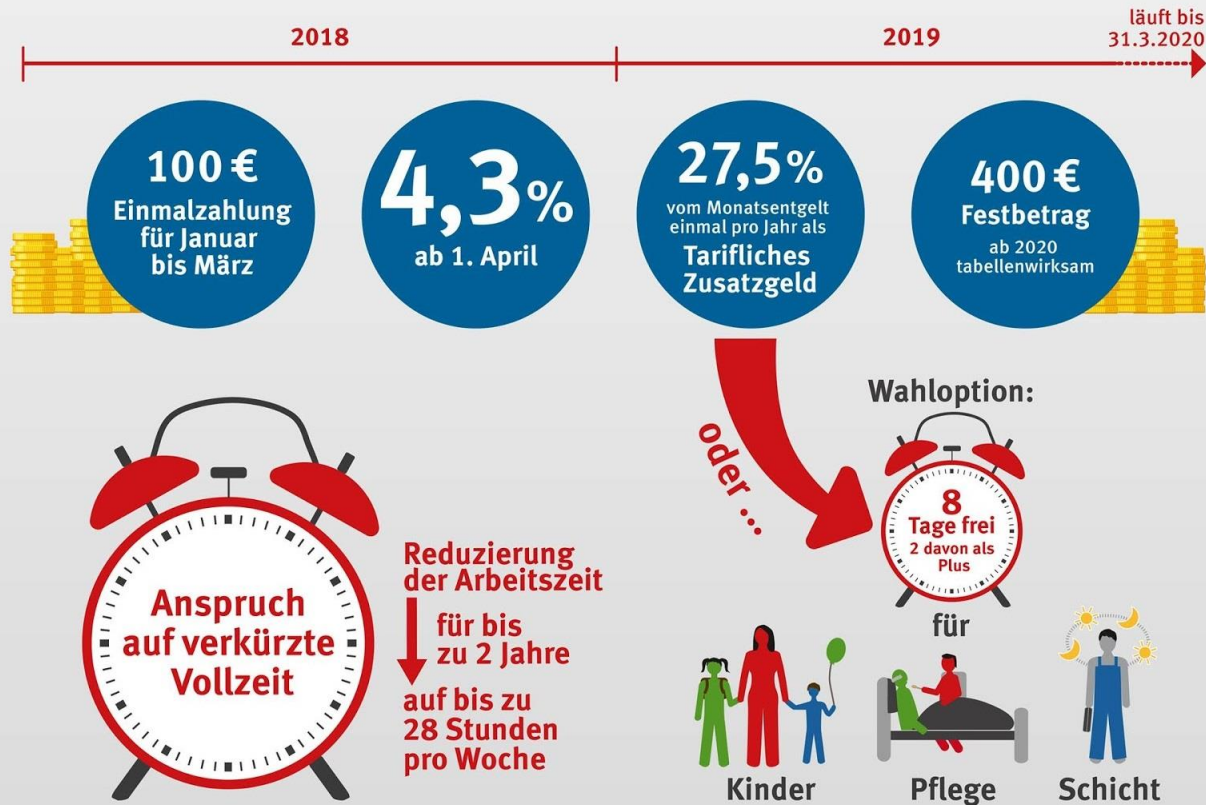
Entgelt nach 12 Monaten im Betrieb

Entgelt nach Entgelt-Rahmentarifvertrag der niedersächsischen Metallindustrie ab 1. April 2018
nach 12 Monaten im Betrieb, Basis: 35Std./Woche

	Bachelor oder FH-Diplom (Entgeltgruppe 11 Stufe B)	Master oder Uni-Diplom (Entgeltgruppe 12 Stufe B)
Monatsgrundentgelt	4.411 €	5.002 €
+ durchschnittliche tarifliche Leistungszulage	441 €	500 €
Zwischensumme	4.852 €	5.502 €
Entgelt für 12 Monate	58.224 €	66.024 €
+ Urlaubsvergütung (50 % für 30 Tage)	3.346 €	3.795 €
+ Sonderzahlung (35 % von Zwischensumme)	1.698 €	1.926 €
= Jahresentgelt	63.268 €	71.745 €

Tarifergebnis Metall- und Elektroindustrie

Mehr Geld und mehr Selbstbestimmung bei der Arbeitszeit



Quelle: IG Metall



„Einstiegsgehälter für Absolvent/innen“



- Mit Daten aus den Tarifverträgen der IG Metall
- Kostenlos erhältlich am Stand der IG Metall



Inhalt des Arbeitsvertrages

- Genaue Angabe des Arbeitgebers mit Adresse
- Genaue Angabe des Arbeitsortes
- Präzise Beschreibung der Tätigkeit
- Genaue Zusammensetzung des Einkommens
- Eine kurze Kündigungsfrist (für Arbeitnehmer) ist besser
- Die Urlaubsdauer: 30 Tage Urlaub sind nicht selbstverständlich.
- Die Arbeitszeit

Tücke 1: Das Zielentgelt

- Gelegentlich werden Absolventen „Ziel“-Entgelte angeboten.
- Vorsicht beim Vergleich mit Fixgehältern.
- Bewertung hängt von den Details ab.
- Im Zweifelsfall nur Garantieeinkommen zu Grunde legen.

Beispiel (Jahresentgelt):

Garantie-Einkommen

70 % 35.000 €

Ziel erreicht

100 % 50.000 €

Ziel übertroffen

160% 80.000 €



Tücke 2: „Jährliche Entgeltüberprüfung“

- „Zum 1.1. eines Jahres findet eine Überprüfung des Entgelts statt.“
 - Die Formulierung begründet keinen Anspruch auf eine Erhöhung, sondern nur auf eine Überprüfung. Das Ergebnis kann auch eine „Erhöhung“ um 0 % sein.
- Die Tarife der IG Metall beinhalten eine starke Entgeltdynamik von bis zu 10 % in den ersten Jahren:
 - Tariferhöhung
 - Höherstufung
 - Erhöhte Sonderzahlungen
- Zusätzliche individuelle Erhöhungen und Bonuszahlungen sind immer möglich.



Wo gibt es weitere Informationen?

- Beim Betriebsrat – der kennt das Unternehmen am besten.
- Bei der IG Metall vor Ort
 - Vielfältige Informationen und Netzwerke für Exkursionen, Praktika, gute Kontakte in die Unternehmen
- Bei der IG Metall online
 - www.hochschulinformationsbuero.de
Portal der IG Metall für Studierende und Absolventen/-innen
 - www.i-connection.info
Infos und Austauschplattform für ITler und Ingenieure/-innen



Vielen Dank für die Aufmerksamkeit!